



GUIA DE USUARIO

REV-1.01A

January 9th, 2009

<http://www.flatmii.com>



1 Que es FLATMII y como usarlo

FLATMII introduce una nueva manera de usar la videoconsola wii,permitiendo compartir imagenes Wii/Gamecube/Iso9660 desde tu ordenador pc,puedes usar peliculas,mp3,y cualquier otro formato que Wii sea capaz de ejecutar con su software o emulador especifico.

Flatmii tienes dos maneras diferentes de ser instalador en la consola wii :

COMBO DRIVE/FLATMII : wii + flatmii + lector

Este modo usa el lector de igual manera al de una wii sin ningun dispositivo flatmii . Se activa al iniciar o cerrar la aplicación flatmii del PC o al quitar el cable de conexión entre el usb flatmii y el pc ,usa este modo cuando desees jugar con tus juegos originales de wii/gamecube o para el uso de backups en dvd con cualquier chip

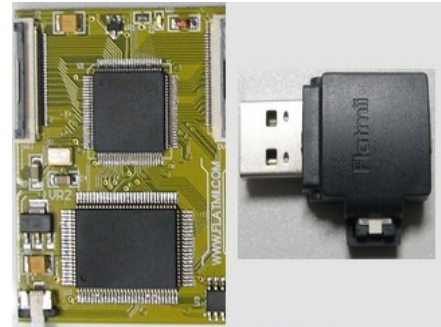
Flatmii es siempre iniciado en modo combo drive/flatmii si su aplicacion de pc no esta siendo ejecutada y mientras tanto no sea abierta una imagen iso ,tan pronto como sea realizada ,flatmii pasa a su modo sin lector (STANDALONE) , el modo combo drive/flatmii es tambien iniciado cuando la aplicación de pc es cerrada

STANDALONE : wii + flatmii (modo sin lector DVD)

Este modo no necesita el lector DVD de wii conectado,es altamente recomendado si tu lector dvd de wii esta dañado o estropeado ,el lector dvd puede ser retirado de la wii si se desea

2 Características

- No requiere soldaduras
- No requiere ningun chip
- No requiere clip
- No requiere modificacion de software
- Plug and Play
- Compatible con todos los chipsets incluyendo lectores EPOXY y D3
- 100% Compatible con chips
- STANDALONE modo (No requiere lector/media de wii)
- COMBO drive/flatmii modo
- Rapidas cargas Highspeed 2.0 USB
- Compatible con ISO9660/Wii/Gamecube, Multi y DL
- Region Libre
- Bloqueador de Updates
- Selector de Isos remoto en wii



Requerimientos :

Procesador de Velocidad 800 Mhz

1 Gbyte Ram

USB 2.0

Windows XP/Vista + Framework 2.0

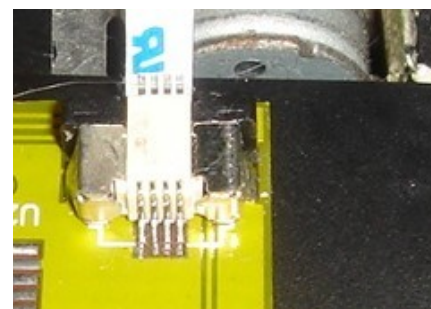
Estos minimos requerimientos han sido probados con Flatmii.El funcionamiento fluido en configuraciones inferiores no ha sido probado.



3 Instalacion

3.1 COMBO DRIVE/FLATMII modo

1. Usa la pegatina aislante incluida en la parte inferior de la placa del Flatmii
Pega cinta aislante sobre toda la superficie trasera plateada del lector,este paso es **!!!MUY IMPORTANTE!!!** para evitar cortocircuitos y cualquier daño al lector u otros componentes de la consola
2. Pega cinta de doble cara para fijar el Flatmii de manera que su conector ancho WII quede en paralelo al conector del lector
3. Inserta el cable EXTRA plano proporcionado en el conector del lector,y el otro extremo en el conector marcado como DVD en el Flatmii,pasa el cable por debajo del mismo para una mayor comodidad
4. Inserta el conector plano de la wii en el marcado como WII en el Flatmii,conecta el cable blanco de corriente del lector y enciende tu wii para comprobar que el Flatmii parpadea al introducir un disco original
5. Inserta el cable de 4 pines (Pines hacia arriba) en su conector abriendo su faja cuidadosamente,insertando y cerrandola (Mirar Pagina 6)
6. Monta y atornilla el lector dvd, coloca la carcasa de la wii sacando el cable de 4 pines por uno de los huecos de la misma (ej. los USB)



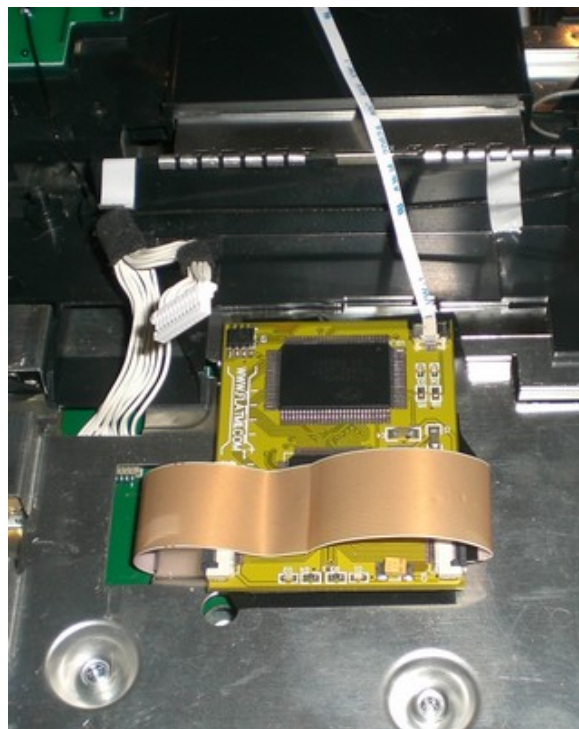


Videotutorial de Instalación en ---> <http://www.youtube.com/watch?v=2oWkptnMf1M>

Instalacion USB Dongle ---> <http://www.youtube.com/watch?v=qSUIQPYjNPQ>

3.2 STANDALONE modo

1. Realiza los pasos 1,2,4,5 del modo **COMBO DRIVE FLATMII/DRIVE** y coloca la carcasa de la wii sacando el cable de 4 pines por uno de los huecos de la misma (ej. los USB)



Guia de Instalacion

Videotutorial de Instalación en ---><http://www.youtube.com/watch?v=6AwPWyh0OT8>

Instalacion USB Dongle ---> <http://www.youtube.com/watch?v=qSUIQPYjNPQ>

Una vez instalado el flatmii, abre con cuidado la pequeña faja del miniconector USB e inserta el otro lado del cable de 4 pines (pines ARRIBA) en su zocalo , cierra la faja y fijalo en el usb de la wii, ahora conecta un cable miniusb entre este y el pc , instala el driver WINDOWS XP/VISTA requerido y ejecuta la aplicación de flatmii

NOTA : Flatmii puede ser testeado de detección en el pc sin necesidad de instalacion en la wii , simplemente realizando este paso entre la conexión del Dongle USB y el conector de 4 pines del flatmii, es la mejor opcion para instalar drivers y comprobar cualquier conexión deficiente independiente de la wii





4 Guia de Usuario del Software de PC



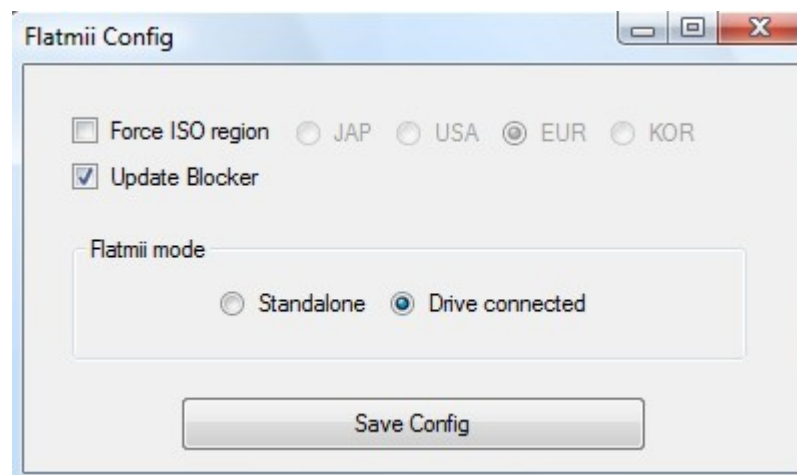
4.1 Opciones

Este software incluye diferentes opciones :

- **Open ISO** , Abre un disco de juego ISO o iso9660 (mp3,film,etc.) y apaga el modo combo drive/flatmii
- **Open with autoboot** , Abre un disco de juego ISO wii y lo ejecuta directamente sin esperar por el menu o cualquier accion en el mismo .
 NOTA : Algunos discos de juegos producen diferentes problemas al usar el autoboot tanto a la hora de iniciarlos,salir de ellos al menu o al usar la CWF en juego . La funcion RETRY tambien requiere iniciar el juego de la misma manera tras la wii dar un mensaje de "Inserta el disco de "



- **Eject ISO** , produce igual accion que el boton EJECT en la Wii
- **Setup** , Submenu de configuracion de dispositivo , se divide en las siguientes opciones :



Forces ISO region JAP/USA/EUR/KOR , fuerza el disco de juego ISO a la region seleccionada

Updates blocker , bloquea el ruego de actualizacion de los ultimos juegos

Flatmii mode , Standalone (Sin lector) o Drive connected (con Lector)

Save config , salva la configuracion dentro de un fichero XML en la carpeta donde la aplicaci3n esta almacenada



4.2 Modos de energía

Flatmii es compatible con modos de energía de windows XP/VISTA, algunos juegos requieren modo de **ALTO RENDIMIENTO** para que las animaciones no realicen saltos o sonidos entrecortados ya que modos de energía como **ECONOMIZADOR** o de **BAJO RENDIMIENTO** producen un reduccion tanto en la velocidad del procesador como en la del bus de la placa madre del PC

Cerrar sesion . Produce un mensaje de “Insertar Disco...” en la consola wii,simplemente reinicia la sesion y abre el mismo disco de juego ISO en la aplicación flatmii

Apagar PC . Produce un mensaje de “Insertar Disco...” en la consola wii,continuara el juego tras encender y abrir el mismo disco de juego ISO en la aplicación flatmii

Suspender PC . Una vez el ordenador comienza su proceso de suspenso,wii dara un mensaje de “Insertar Disco...”,una vez reactivado el ordenador y si el juego no autoinicia de nuevo (algunos juegos lo hacen) , debemos desconectar el flatmii del ordenador , esperar por el aviso de desconexion del software , conectar de nuevo y reabrir el mismo disco de juego ISO

Disfruta Flatmii !!

FLATMII (C) 2008